

Daten sind Strategie.

Bad Ragaz

Sandra Emme



Unternehmenssteuerung: Fahren mit Blick in den Rückspiegel?

Das Potenzial: Das High-Tech-Cockpit

Die Wichtigkeit von Daten ist erkannt.

Fast 80% der Verwaltungsräte weisen Daten eine zentrale strategische Rolle zu.

40%

sehen Daten als strategischen Enabler.

Sie werden gezielt für Prozessoptimierungen und Marktinitiativen diskutiert.

38%

betrachten Daten als zentrales Asset.

Datenstrategie und -monetarisierung stehen regelmässig auf der Traktandenliste.

Die Realität: Der Blick in den Rückspiegel

Nur
28%

treffen Entscheide "stark datenbasiert".

Etablierte, datengetriebene Prozesse mit umfassenden Analysen sind noch nicht die Norm.

Die Praxis hinkt der Strategie hinterher.

Obwohl das Potenzial erkannt wird, fehlt es an der konsequenten Nutzung von Daten für zukunftsgerichtete Entscheidungen.

Der Wert sauberer Daten: Von verstopften Prozessen zu neuer Energie

VORHER: BLOCKIERTE POTENZIALE

Treibholz

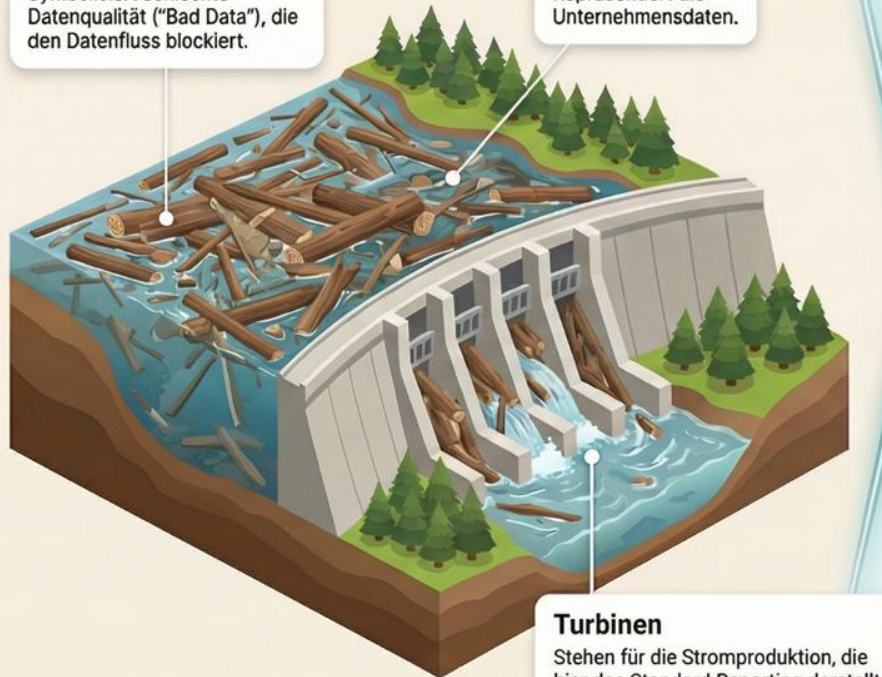
Symbolisiert schlechte Datenqualität ("Bad Data"), die den Datenfluss blockiert.

Stausee

Repräsentiert die Unternehmensdaten.

Turbinen

Stehen für die Stromproduktion, die hier das Standard-Reporting darstellt und nur eingeschränkt funktioniert.



NACHHER: NEUE ENERGIE DURCH SAUBERE DATEN

Stausee (ohne Treibholz)

Repräsentiert bereinigte, hochwertige Unternehmensdaten.

Turbinen

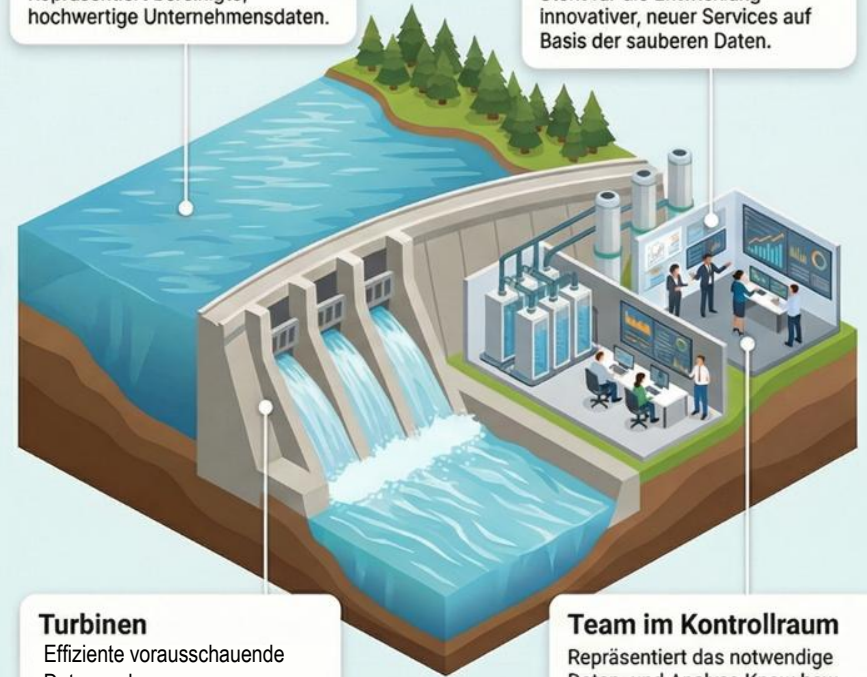
Effiziente vorausschauende Datenanalyse

Elektrolyse-Anlage

Steht für die Entwicklung innovativer, neuer Services auf Basis der sauberen Daten.

Team im Kontrollraum

Repräsentiert das notwendige Daten- und Analyse-Know-how, um neue Services zu ermöglichen.



Geplatzte Übernahme: Der Fall Zehnder & Airthings



Schritt 1: Übernahmeabsicht

Die Zehnder Group, ein Spezialist für Gebäudetechnik, plant die Übernahme von Vermögenswerten der Firma Airthings.

Schritt 2: Formelle Einigung

Im Juni unterzeichnen beide Unternehmen eine offizielle Absichtserklärung, um den Deal voranzutreiben.



Schritt 3: Die Daten-Prüfung (Due Diligence)

Eine intensive Prüfungsphase beginnt, bei der insbesondere die Daten von Airthings genau untersucht werden.



Schritt 4: Abbruch der Gespräche

Nach Abschluss der Prüfungsphase wird die geplante Übernahme einvernehmlich gestoppt und die Gespräche werden eingestellt.

Vielen Dank für Ihre Aufmerksamkeit!

Wir laden Sie herzlich ein zu unserer Breakout Session:

«Daten sind Strategie»



Diskutieren Sie mit uns weiter.
Wir freuen uns auf den Austausch!

Breakout Session

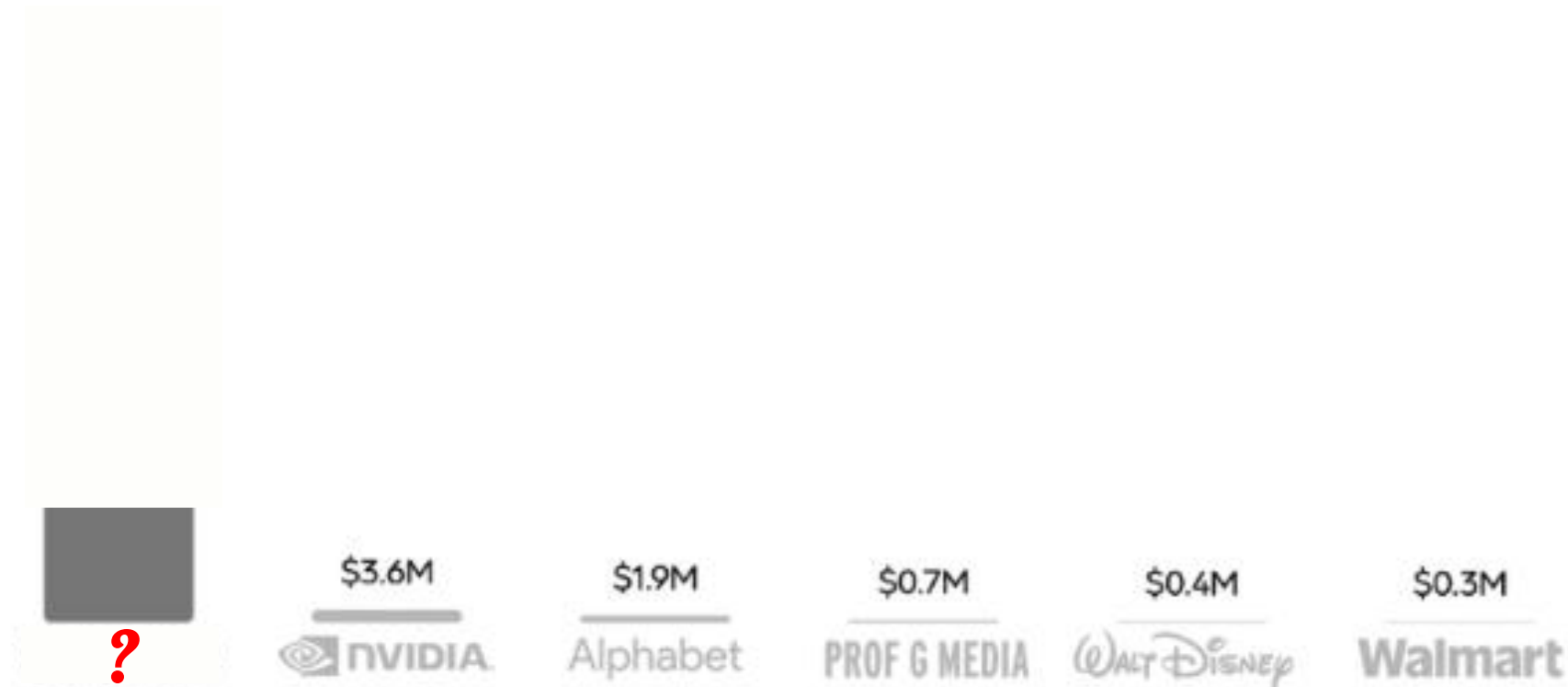


Daten sind Strategie

\$3.6M

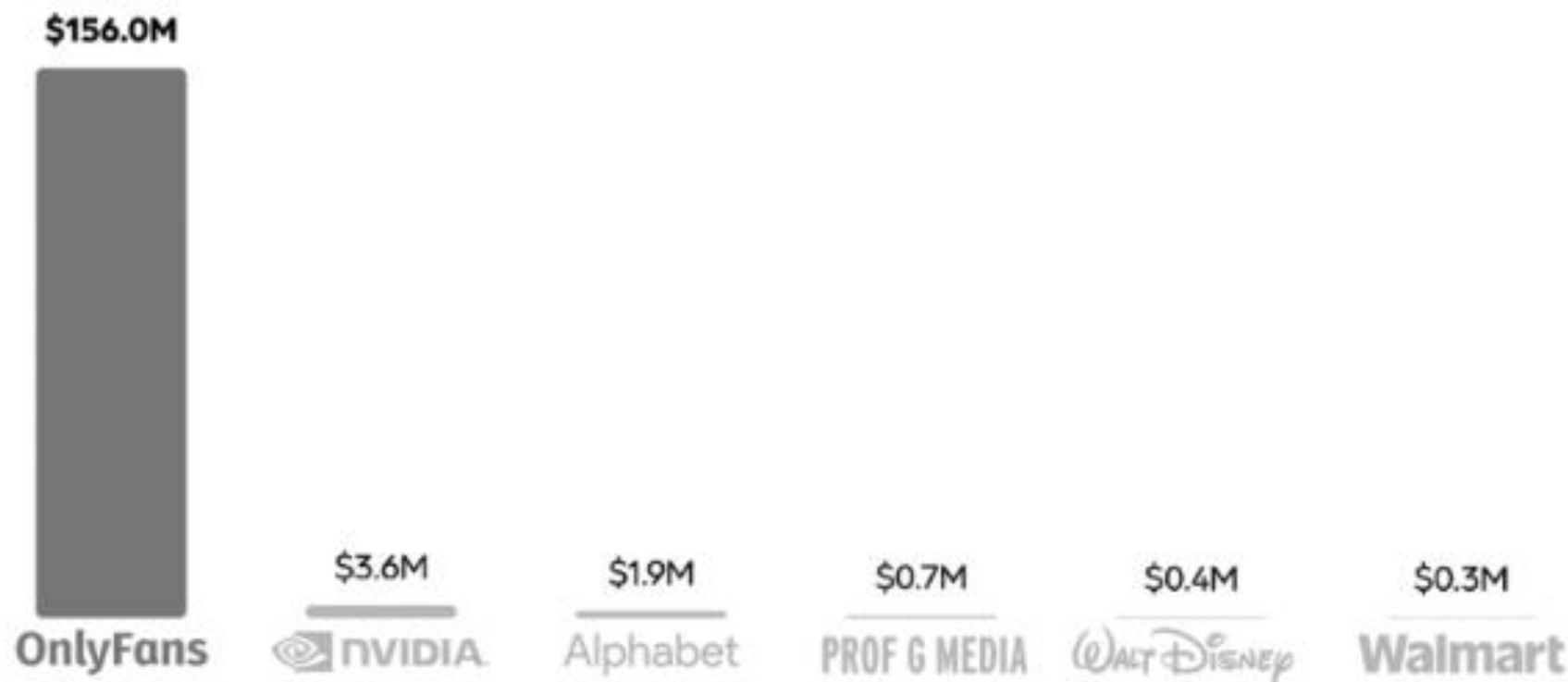
REVENUE PER EMPLOYEE

LATEST FISCAL YEAR



REVENUE PER EMPLOYEE

LATEST FISCAL YEAR



Der Wert sauberer Daten: Von verstopften Prozessen zu neuer Energie

VORHER: BLOCKIERTE POTENZIALE

Treibholz

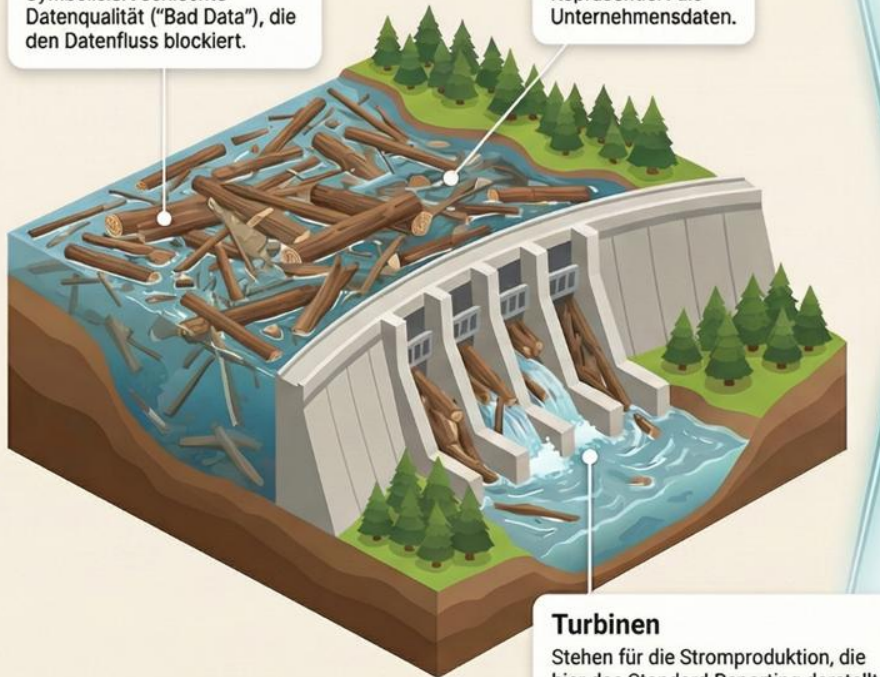
Symbolisiert schlechte Datenqualität ("Bad Data"), die den Datenfluss blockiert.

Stausee

Repräsentiert die Unternehmensdaten.

Turbinen

Stehen für die Stromproduktion, die hier das Standard-Reporting darstellt und nur eingeschränkt funktioniert.



NACHHER: NEUE ENERGIE DURCH SAUBERE DATEN

Stausee (ohne Treibholz)

Repräsentiert bereinigte, hochwertige Unternehmensdaten.

Turbinen

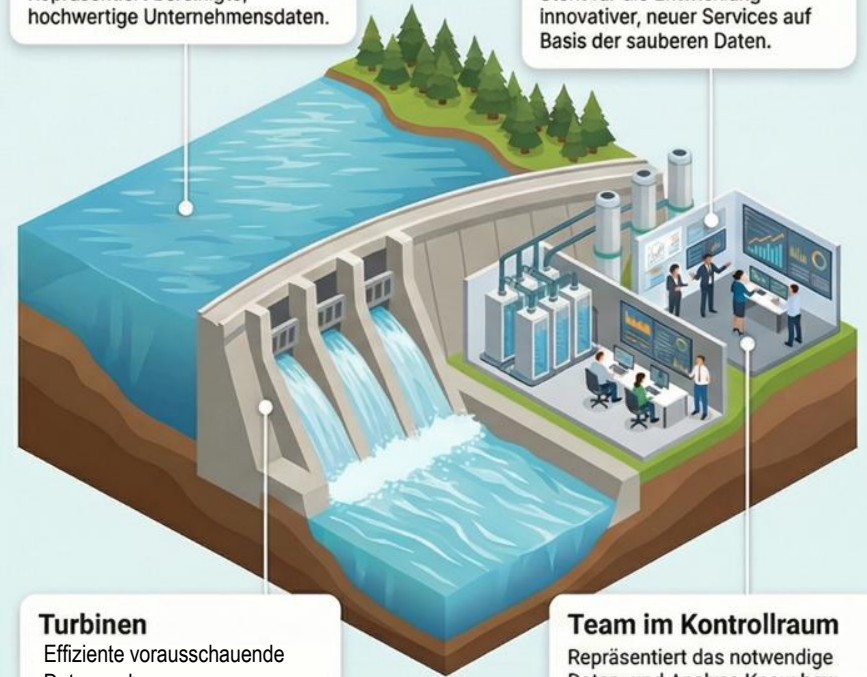
Effiziente vorausschauende Datenanalyse

Elektrolyse-Anlage

Steht für die Entwicklung innovativer, neuer Services auf Basis der sauberen Daten.

Team im Kontrollraum

Repräsentiert das notwendige Daten- und Analyse-Know-how, um neue Services zu ermöglichen.



Der Wert sauberer Daten: Von verstopften Prozessen zu neuer Energie

VORHER: BLOCKIERTE POTENZIALE

Treibholz

Symbolisiert schlechte Datenqualität, die den Datenfluss blockiert.

Stausee

Repräsentiert die Unternehmensdaten, die aufgrund schlechter Qualität nicht fließen können.

Schutz & Governance

Wertschöpfung & Innovation

Turbinen

Stehen für die Stromproduktion, die hier das Standard-Reporting darstellt und nur eingeschränkt funktioniert.

NACHHER: NEUE ENERGIE DURCH SAUBERE DATEN

Stausee (ohne Treibholz)

Repräsentiert bereinigte, fließende Unternehmensdaten.

Kompetenzen & Change Management

Turbinen

Effiziente vorausschauende Datenanalyse

Team im Kontrollraum

Repräsentiert das notwendige Daten- und Analyse Know-how, um neue Services zu ermöglichen.

DATEN SIND STRATEGIE

SCHUTZ & GOVERNANCE



- Daten-Inventar / Kronjuwelen
- Besitzrechte
- Qualität & Integrität
- Sicherheitsstatus
- Datenrichtlinien &

WERTSCHÖPFUNG & INNOVATION



- Budget: Wartung vs Strategie
- Effizienz / Produktivität
- Produkt/Service Innovation
- Geschäftsmodell Innovation
- Wachstums Nischen Analyse

KOMPETENZEN & CHANGE MANAGEMENT



- Vorbildfunktion VR & KL
- Vorurteile /Ego (AI NED)
- Know-How / Fit for Data
- Agenda, Prozesse, Reporting
- Org-Struktur & Gremien

Belimo: The Proven Control Solution for AI Data Center Cooling

Trusted by Industry Leaders



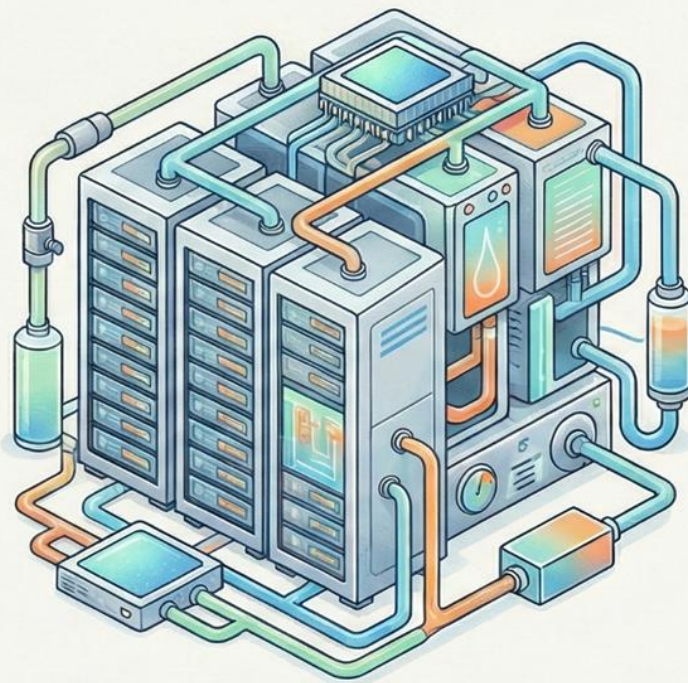
Powering Microsoft's AI Infrastructure

During the Microsoft Build 2025 keynote, Belimo valves were visibly integrated into the closed-loop liquid cooling system for Microsoft's high-density server racks.



Cooling the World's Most Advanced Supercomputers

Japan's quantum-AI supercomputer, ABCI-Q, uses Belimo valves in its direct-to-chip liquid cooling infrastructure to manage the thermal output of 2,020 NVIDIA H100 GPUs.



Key Capabilities for Dynamic Environments



Real-Time Response to Fluctuating Loads

Belimo valves are designed to respond instantly to load variability, hardware changes, and dynamic thermal conditions common in AI workloads.



Automatic System Stabilization

If a server is taken offline, the valve automatically adjusts to maintain the correct pressure drop, protecting thermal performance and equipment.



Built-in System Intelligence

Integrated diagnostics, remote commissioning, and delta T monitoring provide system-level data and control.



Seamless BMS Integration

Full compatibility with standard building management systems via BACnet/Modbus allows for unified control architecture.

Advanced Control Strategies for Liquid Cooling



Flow Control

Pressure-independent valves (like the EPV) hold a steady flow rate to the cold plates, regardless of system pressure fluctuations.



Power Control

The Energy Valve uses flow rate and temperature difference (delta T) to precisely match thermal energy output to the actual compute demand, preventing overcooling and saving pump energy.



Differential Pressure Control

A game changer for flexible systems; the Energy Valve detects hydraulic changes and automatically adjusts to preserve safe, efficient flow across all active servers.

The Belimo Difference



Reliable

Trusted in mission-critical data centers where failure isn't an option, featuring rugged and flexible hardware.



Scalable

Delivers proven cooling control that is ready to scale as AI infrastructure and workloads expand.



Efficient

Provides accurate, responsive control and built-in performance feedback for stable and highly efficient thermal management.

THE CHALLENGE: A CRITICAL R&D BOTTLENECK



Our Most Valuable Engineers Are Stuck in a Manual Time Sink.

The Current Workflow



1. Decipher legacy parts



2. Sift through datasheets



3. Cross-reference suppliers



4. Manually vet options



MANUAL PROCESS TAKES DAYS OR WEEKS

THE BUSINESS CASE: SIGNIFICANT & QUANTIFIABLE VALUE



300 - 600

Hours Saved Annually
(per engineer)

Reallocates 1.5 to 3+ months back to innovation.



\$33,000 - \$66,000 USD

Direct annual cost savings per engineer

Eliminating low-value administrative tasks.



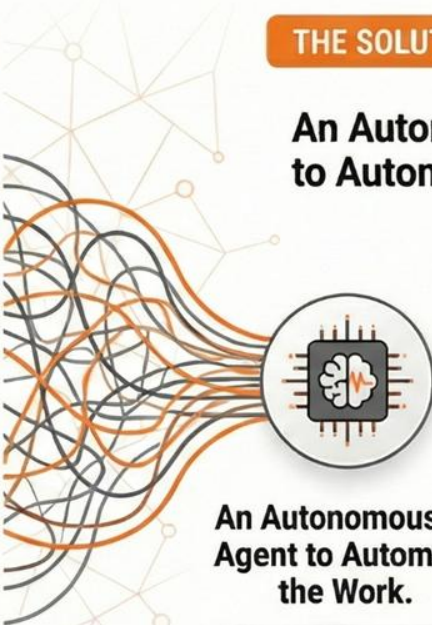
\$300k - \$500k+ USD

Estimated Annual Impact
For a 5-engineer team

Combining direct labor savings with the avoidance of costly supply chain delays and design failures.

THE SOLUTION: THE INTELLIGENT COMPONENT PIPELINE

An Autonomous AI Agent to Automate the Work.



An Autonomous AI Agent to Automate the Work.

Developed by: Gökhan Kaya



1. Identify
(Instantly classifies)



2. Search
(Defines specs & queries global databases)



3. Analyze
(Delivers structured, vetted report)



The New Automated Workflow

AUTOMATED WORKFLOW

OUR RECOMMENDATION: THE PATH FORWARD

ENDORSE AN OFFICIAL PROOF OF VALUE (PoV)

Launch a focused pilot to validate estimates and build a data-backed business case for rollout.

Clean Air as a Service: The Smart Solution for Your Business

THE HIDDEN COSTS OF UNCLEAR AIR



Risks to Employee Health & Motivation

Poor air quality impacts employee wellbeing and can diminish team morale, affecting your reputation as an employer.



Increased Machinery Downtime by up to 30%

When machinery is constantly exposed to dust, it requires more frequent maintenance and is more likely to break down.



High Cleaning & Maintenance Costs

Constant dust accumulation requires time-consuming and expensive professional cleaning to maintain facilities.



Tarnished Corporate Image

A dusty environment can leave a poor impression on visiting customers, affecting their perception of your quality and standards.

THE SOLUTION: ZEHNDER'S 'CLEAN AIR AS A SERVICE'



A Hassle-Free Subscription for Clean Air

Our flexible rental model includes everything you need: installation, regular filter changes, and all ongoing service and maintenance.



Patented Filter Technology

Our industrial air cleaners are engineered for maximum performance, positioned to capture dust and particles directly at the source.



CARA Smart Monitoring

This intelligent system provides real-time air quality insights and automatically adjusts the units for optimal performance.

The All-Inclusive Service Journey



1. Expert Installation



2. Continuous Smart Monitoring



3. Proactive Service & Filter Changes

PROVEN RESULTS ACROSS INDUSTRIES



Trusted By a Wide Range of Industries

We provide solutions for sectors including Automotive, Bakeries, Food & Drink, Logistics, Metal Processing, and Wood Processing.



Up to 87% Reduction in Particle Concentration

Real-world measurement results at a customer site (B6-La) exceeded all expectations, proving the system's effectiveness.



"The main advantage it's given us is the confidence that we're doing all we can from a health and safety aspect for the people on the shop floor."
- Atomising Systems



"Our employees instantly noticed the difference. I can certainly recommend these units."
- GEWA Blechtechnik GmbH

Daten sind Strategie.

Bad Ragaz

